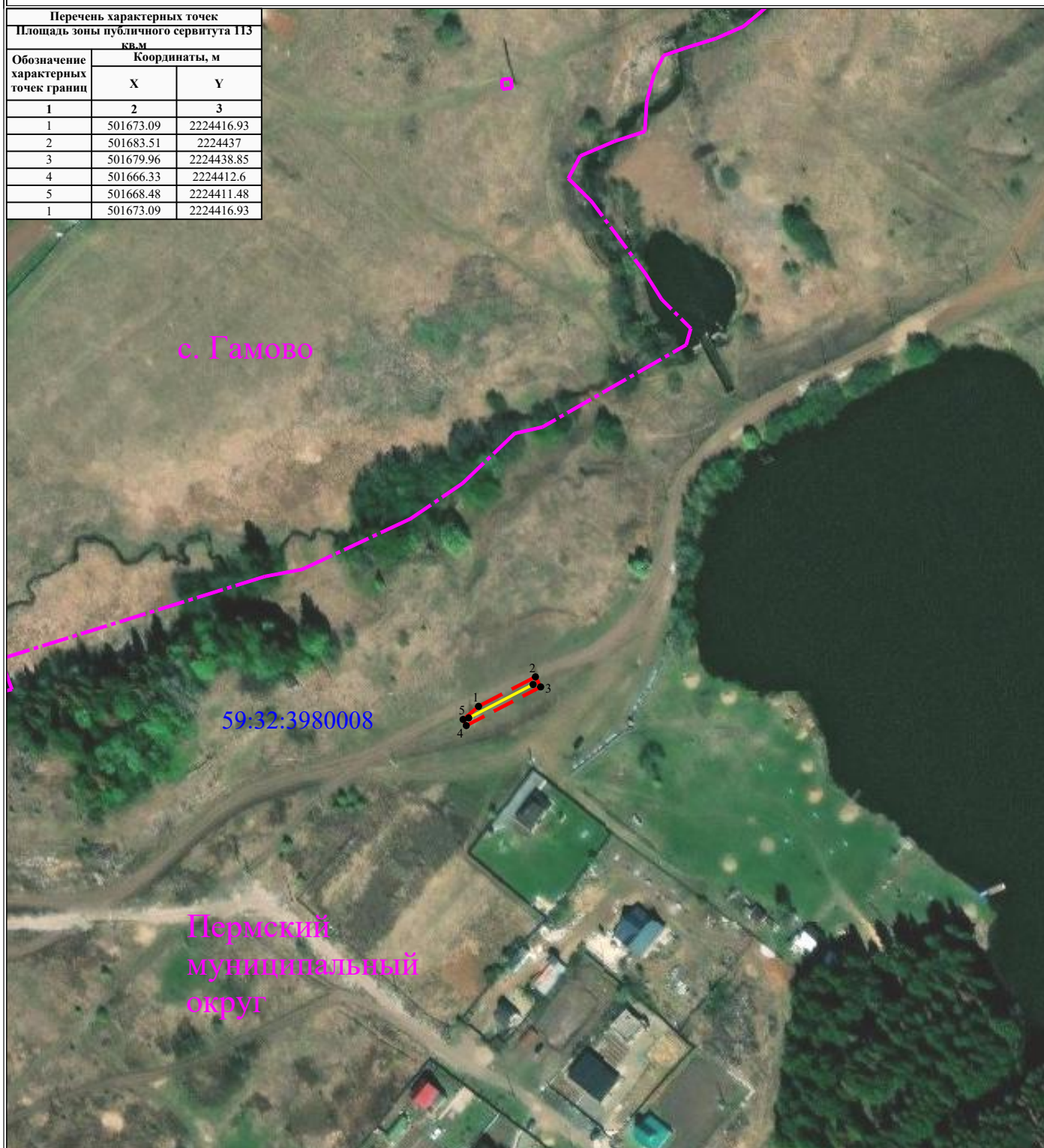


Схема расположения границ публичного сервитута для эксплуатации объекта ВЛ-0,4 кВ ф.Поселок (сущ.оп.№19/3-19/3/1) от ТП-44400

Перечень характерных точек		
Площадь зоны публичного сервитута 113 кв.м		
Обозначение характерных точек границ	Координаты, м	
	X	Y
1	2	3
1	501673.09	2224416.93
2	501683.51	2224437
3	501679.96	2224438.85
4	501666.33	2224412.6
5	501668.48	2224411.48
1	501673.09	2224416.93



Масштаб 1:2000

- УСЛОВНЫЕ ОБОЗНАЧЕНИЯ**
- границы устанавливаемого публичного сервитута
 - ось линии, контур объекта
 - границы муниципального образования, населенных пунктов
 - границы кадастрового квартала
 - границы земельных участков, попадающих в зону публичного сервитута

- 1 - обозначение характерной точки границы устанавливаемого публичного сервитута
- :123 - кадастровый номер земельного участка
- 59:32:0000000 - кадастровый номер квартала
- г. Пермь - наименование муниципального образования, населенного пункта